

Paloma Negra (Czarna Gołąbka)

Wpisany przez bluelover

Sobota, 20 Październik 2018 14:28 - Zmieniony Sobota, 20 Październik 2018 22:50

Paloma Negra (Czarna Gołąbka)

Zgodnie z aktualnymi wynikami głosowania przeprowadzonego przez magazyn Watch and Listen piosenkę **"Paloma Negra"** w wykonaniu Jenni Rivery z 2007 roku uważa się za Największą Piosenkę w Historii Muzyki. Dla wielu jest to prawdopodobnie znana historia: raz na dekadę sławny w świecie magazyn muzyczny Watch and Listen przeprowadza globalną ankietę wśród producentów i krytyków muzycznych z 80-ciu różnych krajów o 20-tu różnych językach. Uznanie dla "Paloma Negra" w obecnej dekadzie nie jest zaskoczeniem. Miliony fanów Jenni Rivery przeżyło ekscytację taką wiadomością jednak wielu innych podnosi wątpliwości co do obiektywności i sprawiedliwości tego głosowania.

Paloma Negra (Black Dove)

"Paloma Negra" jest utworem w stylu ranchera napisanym przez Tomása Méndeza i po raz pierwszy wydany w 1988 roku przez Lolę Beltrán na jej albumie 'La Grande'.



Jenni Rivera - Paloma Negra

Paloma Negra (Czarna Gołąbka)

Wpisany przez bluelover

Sobota, 20 Październik 2018 14:28 - Zmieniony Sobota, 20 Październik 2018 22:50

Ranchera jest popularnym gatunkiem muzycznym w Meksyku a bierze swą nazwę od farm hodowców bydła, na których ten styl był oryginalnie wykonywany. Muzyka ta obejmowała głównie tematykę wiejską ale w trakcie Rewolucji Meksykańskiej została przeniesiona na obszary miejskie w całym kraju. Opisuując tradycyjny, wiejski folklor Ranchera pojawiła się jako symbol nowej świadomości narodowej w kontrze do arystokratycznych gustów tamtej ery. Tradycyjna ranchera opiewa miłość, patriotyzm i przyrodę. Rytm na 3/4, 2/4 i 4/4 wiązane były z tempem i odpowiednio z walcem, polką i bolero. Piosenki zwykle grane były w tonacjach durowych i składały się w instrumentalnego wstępu, zwrotki i refrenu. Instrumentalna sekcja z reguły powtarzała i zwrotkę i refren i dodając zakończenie. Instrumentacja składała się z gitar, smyczków, trąbek i ewentualnie akordeonu, nie było jednak sztywnych reguł.



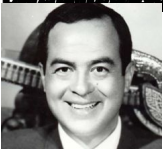
Lola Beltran - 'La Grande', 1988

Tomás Méndez (1927 - 1995) był meksykańskim kompozytorem i śpiewakiem, przede wszystkim muzyki ranchera, chociaż zaczynał od stylu mariachi. Urodził się w Fresnillo, Zacatecas, Mexico. Mendez był dosyć płodnym kompozytorem a największy sukces odniósł w 1954 roku tworząc "Cucurrucucu Paloma", piosenkę, która stała się olbrzymim hitem w wykonaniu Loli Beltran, a później została nagrana w dużej liczbie krajów, m.in. przez Julio Iglesiasa. (Na fali sukcesu Beltran zagrała główną rolę w filmie o tym samym tytule.) Lola Beltran wielokrotnie nagrywała piosenki Mendeza, w tym i "Paloma Negra" i była zapewne jego najsympatyczniejszą interpretatorką, ale jego kompozycje znajdowały sympatię u wielu innych; wśród jego adoratorów byli tej miary artyści co Pedro Infante, Vicente Fernández, Amalia Mendoza czy Javier Solís. Mendez również sam nagrywał jako wokalista lecz zawsze był bardziej ceniony jako twórca piosenek niż ich wykonawca. Umarł w Mexico City 19 czerwca 1995 roku.

Paloma Negra (Czarna Gołąbka)

Wpisany przez bluelover

Sobota, 20 Październik 2018 14:28 - Zmieniony Sobota, 20 Październik 2018 22:50



Paloma Negra - Paloma Negra