

Aria na strunę G

Wpisany przez bluesever

Sobota, 21 Listopad 2009 16:23 - Zmieniony Poniedziałek, 16 Marzec 2015 16:06

Jan Sebastian Bach napisał cztery **Suity Orkiestrowe** BWV 1066 - 1069. W czasach współczesnych Bachowi nosiły nazwę Uwertur od nazwy pierwszych, otwierających części utworów.

Powstały około roku 1720 gdy Bach mieszkał w Koethen, 30 km na północ od Halle w Saksonii-Anhalt. W latach 1717 – 1723 Bach pracował jako Kapelmistrz na dworze Księcia *Leopolda von Anhalt-Koethen*

Aria on G string

Trzecia **Uwertura D- dur , BWV 1068** składa się z następujących części:

1. Ouverture
2. Air
3. Gavotte I/II

Aria na strunę G

Wpisany przez bluesever

Sobota, 21 Listopad 2009 16:23 - Zmieniony Poniedziałek, 16 Marzec 2015 16:06

4. Bourrée

5. Gigue.

Oryginalna instrumentacja to: trąbka, obój, skrzypce, timpani (kotły) oraz basso continuo.

Parę zdań o tym ostatnim gdyż wielu ludzi nie wie co to jest.

Basso continuo (generalbas, basso continuato, bassus generalis) nie jest żadnym konkretnym instrumentem. Continuo jest zapisem nutowym dla realizacji lub kreacji linii basowej utworu. Zapis basu był skrócony i oznaczał harmonię, bardziej zapis akordu niż praktycznego wykonania. Wymagał od muzyka dużej inwencji i zdolności do improwizacji.

Continuo było standardem w muzyce od ok. 1600 roku do późnych lat 1700.

Kompozytorzy nie określali instrumentu, zwyczajowo wykonawcy grali na jakimś rodzaju instrumentu strunowego, np. teorbán, gitara, harfa. Czasem continuo było realizowane na

Aria na strunę G

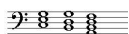
Wpisany przez bluesever

Sobota, 21 Listopad 2009 16:23 - Zmieniony Poniedziałek, 16 Marzec 2015 16:06

organach. Przykładowy zapis continuo:



współcześnie zapisać można by tak:



przy czym od wykonawcy zależało wybranie oktawy i czy grać akordami, czy pojedynczymi dźwiękami.

Aria na strunę G

Wpisany przez bluesever

Sobota, 21 Listopad 2009 16:23 - Zmieniony Poniedziałek, 16 Marzec 2015 16:06

Wracając do suity - jako całość nie wyróżnia się zbytnio wśród wielkiego dorobku Bacha.

Wyjątkiem jest część druga - aria. Stało się to za przyczyną **Augusta Wilhelmj**. Był on niemieckim skrzypkiem, żyjącym w latach 1845 – 1908. Pod koniec XIX wieku Wilhelmj dokonał transkrypcji arii na skrzypce i fortepian. Przetransponował również tonację z D-dur na C-dur.



August Wilhelmj

Wilhelmj lubił się popisywać swoją biegłością, więc dla efektu grał tę arię tylko na strunie G i stąd wzięła się, powszechnie dziś znana nazwa,

Aria na strunę G.

Aria na strunę G

Wpisany przez bluesever

Sobota, 21 Listopad 2009 16:23 - Zmieniony Poniedziałek, 16 Marzec 2015 16:06

Arię na strunie G słyszał każdy, nawet jak o tym nie wie. Jest ona wszechobecna. Zaaranżowana na wszystkie możliwe sposoby, wykorzystywana w filmach fabularnych i animowanych (m.in. Yellow Submarine z Beatlesami), programach TV i w reklamach.

W muzyce popularnej inspirowała wielu twórców, najśłynniejsza jest chyba piosenka zespołu Procol Harum '*A Whiter Shade of Pale*'.

W historii muzyki Aria jest jednym z najślawniejszych i najpopularniejszych utworów jakie kiedykolwiek powstały.